

Generative Künstliche Intelligenz und General Purpose AI

Wie Sie KI-Tools im
Unternehmen integrieren

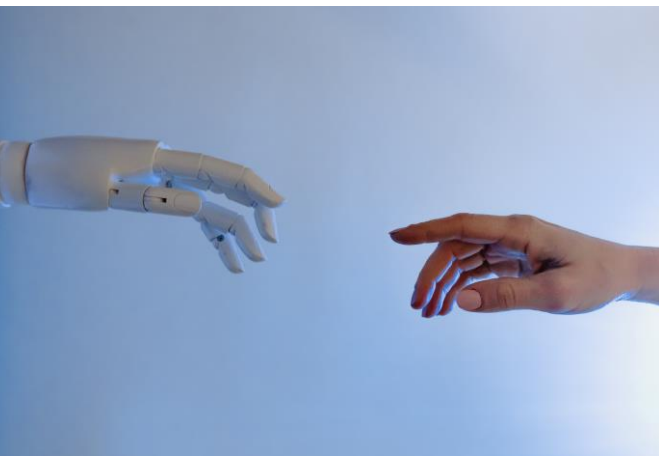
Generative Künstliche Intelligenz und General Purpose AI

Wie Sie KI-Tools im Unternehmen integrieren

Kurzbeschreibung

Generative KI ermöglicht Anwendungen, die noch vor einem Jahr undenkbar schienen. Innerhalb von zwei Monaten hatte ChatGPT 100 Millionen aktive Benutzer, 40 Prozent aller Deutschen haben es im März 2023 bereits genutzt. DALL-E2 generiert auf eine Texteingabe fotorealistische Bilder, VALL-E benötigt nur drei Sekunden Tonaufnahme eines Sprechers, um beliebige gesprochene Sprache in der Intonation des Sprechers zu erzeugen. Die Technologie zeigt bereits jetzt **disruptive Auswirkungen auf alle Lebensbereiche**: von Textzusammenfassungen und Umformulierungen bis hin zu spezifischen Problemen wie Diagnosen von Krankheiten und Umfragevorhersagen.

In diesem Praxis-Workshop beschäftigen Sie sich ausführlich mit **den Möglichkeiten und Grenzen generativer Künstlicher Intelligenz**, um im Anschluss einschätzen zu können, in welcher Form Sie generative KI in Ihrem eigenen Unternehmen und Arbeitsalltag einsetzen können.



Inhalt

- Einführung in KI, Deep Learning, generative KI und deren Anwendungen
- Sprachmodelle – kommerziell und Open Source
- Generative Text-, Bild und Videomodelle und ihre Anwendungen
- Nutzung generativer KI als General Purpose AI
- Interaktive Demonstrationen und Übungen mit KI-Tools sowie Umsetzung von Use Cases
- Identifikation und Bewertung von KI-Anwendungsfällen im eigenen Unternehmen
- Erfolgskriterien und Best Practices für die Einführung von KI
- Ethik, Datenschutz und rechtliche Aspekte

Was lernen Sie in diesem Seminar?

In diesem Kurs erlangen Sie fundiertes Wissen über generative Künstliche Intelligenz und das Potential der General Purpose AI. Die **technischen Grundlagen generativer KI-Systeme** wie GPT-4 und ChatGPT sowie Open Source Systeme werden eingehend behandelt, um ein realistisches Bild von ihren Möglichkeiten und Grenzen zu vermitteln. Dabei wird der Fokus nicht nur auf Text, sondern auch auf **Bild-, Video- und Tonerzeugung** durch KI gelegt. Anhand zahlreicher Beispiele aus Industrie und Forschung werden die vielfältigen Anwendungsmöglichkeiten dieser Technologie aufgezeigt. Sie erhalten eine Einführung in das Prompt Engineering und erarbeiten in praxisnahen Übungen konkrete Anwendungsfälle für Ihr Unternehmen.

Generative Künstliche Intelligenz und General Purpose AI

Wie Sie KI-Tools im Unternehmen integrieren

Zielgruppe

Der Praxis-Workshop richtet sich an Verantwortliche in der strategischen Unternehmensentwicklung, Geschäftsentwicklung, Digitalisierung sowie operativ tätige Projektmanager respektive Teamleads, die ein grundlegendes **Verständnis von generativer KI** erlangen, existierende Beispiele kennenlernen, praktische Anwendungen erproben und strategische **Einsatzmöglichkeiten in ihren Unternehmen erarbeiten** möchten. Konzerne, KMU und Startups werden in gleicher Weise adressiert. **Informatik- oder KI-Kenntnisse werden nicht vorausgesetzt.**

Didaktischer Aufbau

Der Kurs basiert auf einer effektiven **Kombination aus Theorie und Praxis inklusive** Vorträgen, Diskussionen und interaktiven Elementen. Durch Vorlesungen wird den Teilnehmenden fundiertes Wissen vermittelt, welches in Diskussionen vertieft und kritisch reflektiert wird. Praktische Übungen dienen dazu, das Erlernete unmittelbar anzuwenden und zu festigen. Schließlich ermöglicht die Erarbeitung und Besprechung eines konkreten Use Cases die Integration und Anwendung des Gelernten in einem realitätsnahen Kontext.



Zusatzinformationen

- Eine **Anmeldung bei [ChatGPT](#)** ist hilfreich, aber nicht zwingend erforderlich. Empfohlen wird auch die Installation von [GPT4All](#).
- Die Durchführung des Workshops kann erst ab einer **Mindestteilnehmerzahl von fünf** garantiert werden. Die **Maximalteilnehmerzahl beträgt 15**.
- Der Online-Workshop wird mit Zoom durchgeführt. Systemvoraussetzungen und unterstützte Betriebssysteme können Sie [hier](#) einsehen. Für die Einwahl in Zoom über die verschiedenen Anwendungen (Desktop Client, App oder Web-Client) finden Sie [hier](#) einen zusätzlichen Vergleich zu den jeweiligen Eigenschaften.
- Die Bitkom Akademie ist [anerkannter Bildungsträger in Baden-Württemberg](#) und [Nordrhein-Westfalen](#). Teilnehmende haben im Rahmen des Bildungszeitgesetzes die Möglichkeit, Bildungsurlaub bzw. eine Bildungsfreistellung zu beantragen. Auf Anfrage erstellen wir auch Anträge auf Anerkennung unserer Veranstaltungen in anderen Bundesländern.
- Wir erklären ausdrücklich, dass beim Bitkom – Unterzeichner der Charta der Vielfalt – jede Person, unabhängig von Geschlecht, Nationalität, ethnischer Herkunft, Religion oder Weltanschauung, Behinderung, Alter, sexueller Orientierung und Identität willkommen ist.

Seminarprogramm

Generative Künstliche Intelligenz und General Purpose AI

Fachwissen zu KI und Einblicke in gängige KI-Tools:

Einführung in die Künstliche Intelligenz, mit Fokus auf maschinellem Lernen und Deep Learning

- Grundlagen und Geschichte der Künstlichen Intelligenz
- Einführung in maschinelles Lernen und Deep Learning
- Unterschiede und Verbindungen zwischen klassischen KI-Methoden und Deep Learning

Von generativer KI zur General Purpose AI

- Was ist generative KI und warum ist sie wichtig?
- Einführung in neuronale Netzwerkarchitekturen für generative KI
- Einführung und Funktionsweise von Sprachmodellen und generellen Foundation Modellen am Beispiel von GPT und PALM
- Generative Text-, Bild- und Videomodelle und ihre Anwendungen
- Anwendungen generativer KI als General Purpose AI
- Diskussion: aktueller Stand und zukünftige Trends

Interaktive Demonstrationen und Hands-on Übungen an generativen KI-Tools und -Plattformen

- Vorführung gängiger generativer KI-Tools (Bild-, Video- und Tonerzeugung), Hands-on Übungen
- Übersicht und Vergleich verschiedener KI-Plattformen

Potenziale und Herausforderungen generativer KI

- Diskussion über das Potenzial generativer KI für verschiedene Branchen und Geschäftsmodelle
- Herausforderungen und Limitationen generativer KI
- Ethik, Datenschutz und andere rechtliche Aspekte generativer KI

Tag
1

Seminarprogramm

Generative Künstliche Intelligenz und General Purpose AI

Anwendungspotenziale von Generativer KI:

Identifizierung von Use Cases und Potenzialen für generative KI in Ihrem Unternehmen

- Brainstorming und Identifikation potenzieller Anwendungsfälle
- Bewertung des Potenzials und der Machbarkeit der identifizierten Use Cases
- Erfolgskriterien und Best Practices für die Implementierung generativer KI
- Definition einer KI-Strategie und Einbettung der Use Cases

Anwendbarkeit spezieller Modelle in Ihrem Unternehmen

- Möglichkeiten und Grenzen kommerzieller Systeme: OpenAI und Google
- Einführung und Übersicht über aktuelle Open Source Sprachmodelle für verschiedene Einsatzgebiete
- Implementierungsaspekte und –strategien von Open Source Modellen

Diskussion: Ethik, Datenschutz und regulatorische Aspekte

- Ethische Überlegungen und Herausforderungen bei der Nutzung generativer KI
- Datenschutzbestimmungen und generative KI
- Aktuelle und zukünftige regulatorische Aspekte

Hands-on: Prototypische Umsetzung der Use Cases

- Nutzung von generativen KI Tools zur Umsetzung der identifizierten Use Cases
- Präsentation und Diskussion der entwickelten Use Cases und Strategien
- Identifizierung von Verbesserungspotenzialen und nächsten Schritten

Abschluss und weiterführende Ressourcen

- Zusammenfassung und Reflexion des Kurses
- Empfehlungen für weiterführende Ressourcen

Tag
2

Ihre Referenten



Dr. Carsten Ullrich

**Competence Lead Artificial Intelligence
macros consult GmbH**

Dr.-Ing. habil. Carsten Ullrich ist seit mehr als 20 Jahren in der Künstlichen Intelligenz tätig. Als Competence Lead der macros consult GmbH berät er Finanzdienstleister zum Einsatz von KI. Von 2019 bis 2022 war er als Senior Director Artificial Intelligence verantwortlich für die KI-Strategie der CENTOGENE GmbH und den Aufbau der KI-Abteilung. 2021 wurde die unter Carstens Leitung entwickelte KI-basierte Biomarker-Plattform von CENTOGENE mit dem Health-i Award für Innovation im digitalen Gesundheitswesen ausgezeichnet. Zuvor war er stellvertretender Leiter eines Fachbereiches am Deutschen Forschungszentrum für Künstliche Intelligenz (DFKI). 2018 wurde er für seine herausragenden wissenschaftlichen Leistungen und besonderen Verdienste im Technologietransfer zum DFKI Research Fellow ernannt.



Dr. Sven Schmeier

**Chief Engineer
Deutsches Forschungszentrum für Künstliche Intelligenz DFKI**

Dr. Sven Schmeier ist Chief Engineer und stellvertretender Leiter des Forschungsbereichs Sprachtechnologie am Deutschen Forschungszentrum für Künstliche Intelligenz DFKI. Neben verschiedenen wissenschaftlichen Veröffentlichungen hält er ein Patent aus dem Bereich des Maschinellen Lernens. Er hält Vorlesungen über Data Mining und Information Retrieval an verschiedenen Hochschulen, u.a. Technische Universität Berlin, Universität des Saarlandes und der DHBW an den Standorten in Stuttgart und Heilbronn. Neben seiner Tätigkeit am DFKI hat er erfolgreich mehrere Startup Firmen, XtraMind (inzwischen SemaTell), Yocoy, AITC und Giance gegründet.

Shortfacts



Ort

Der Lehrgang findet online statt.



Preise & Termine

Die Preise und Termine entnehmen Sie bitte der Website der [Bitkom Akademie](#). ↗

Kontaktieren Sie uns – wir beraten Sie gern.

Bitkom Akademie | Albrechtstraße 10 | 10117 Berlin
T 030 27576-540 | info@bitkom-akademie.de
Weitere Seminare finden Sie unter www.bitkom-akademie.de